



La Puce à l'Oreille

Ecole de musique d'ILAP
Isle Loue Auvézère en Périgord

Projet associatif – version 2021

8 rue de plaisance - 24270 LANOUAILLE

06 38 70 57 62 – 05 53 52 88 73

lapucealoreille24@gmail.com



LPAO24



Présentation

SA VISION

La Puce à l'Oreille souhaite que la musique soit un plaisir accessible par tous
(enfants, adultes, structures collectives)
sous toutes ses formes
(cours, animations, concerts, ateliers groupes, événements culturels...)
sur son territoire

SA MISSION

La Puce à l'Oreille propose, dans une logique d'épanouissement culturel et personnel :

- Découverte
- Apprentissage
- Formation
- Perfectionnement
- Moments conviviaux et artistiques ... autour de la musique

L'association est initiatrice et porteuse de projets musicaux et permet la création d'emplois culturels sur son territoire.

Présentation

SES VALEURS

Au niveau des adhérents :

Partage, plaisir, lien social, accessibilité, solidarité, accueil

Au niveau des intervenants

:

Respect,
professionnalisme,
qualité,
bienveillance

Au niveau des bénévoles :

Convivialité,
collégialité,
motivation

SES PRINCIPES D'ACTION

Accessibilité :

- Géographique = Maillage du territoire
- Artistique = Répertoire musical ouvert, ateliers créatifs
- Financière = Tarifs solidaires (cours multiples)

9 Lieux d'accueil :

Lanouaille, Payzac, St Médard d'Excideuil, Preyssac d'Excideuil, Anliac, Cherveix-Cubas, St Martial d'Albarède, Coulaures et St Vincent sur l'Isle

Des instruments :

Piano, guitares, voix, batterie, percussions, accordéon, ukulélé, flûte traversière, saxophone, clarinette, trompette, trombone, tuba, violon...

Des ateliers collectifs:

Eveil musical, atelier de découverte musicale, atelier chant, atelier percussions.

Enseignants:

Intervenants professionnels polyvalents

Interventions possibles :

En milieu scolaire, associations, structures collectives (relais des assistant(e)s maternel(le)s, accueils de loisirs sans hébergement, établissement hospitalier pour adultes dépendants...), collectivités territoriales.

Périmètre d'action :

Communauté de communes Isle Loue Avezère en Périgord et plus selon opportunités.



Présentation

SES AMBITIONS

Faciliter sur son territoire rural l'éveil, l'enseignement et la pratique musicale
Rechercher des financements (solidaires, mécènes, subventions..) pour des coûts maîtrisés et des tarifs stables

A court terme :

Ancrer ses actions sur son territoire

A moyen terme :

Développer de nouveaux projets en direction établissements hospitaliers pour adulte dépendants, accueil de loisirs sans hébergement, Médiathèques, écoles, stages...

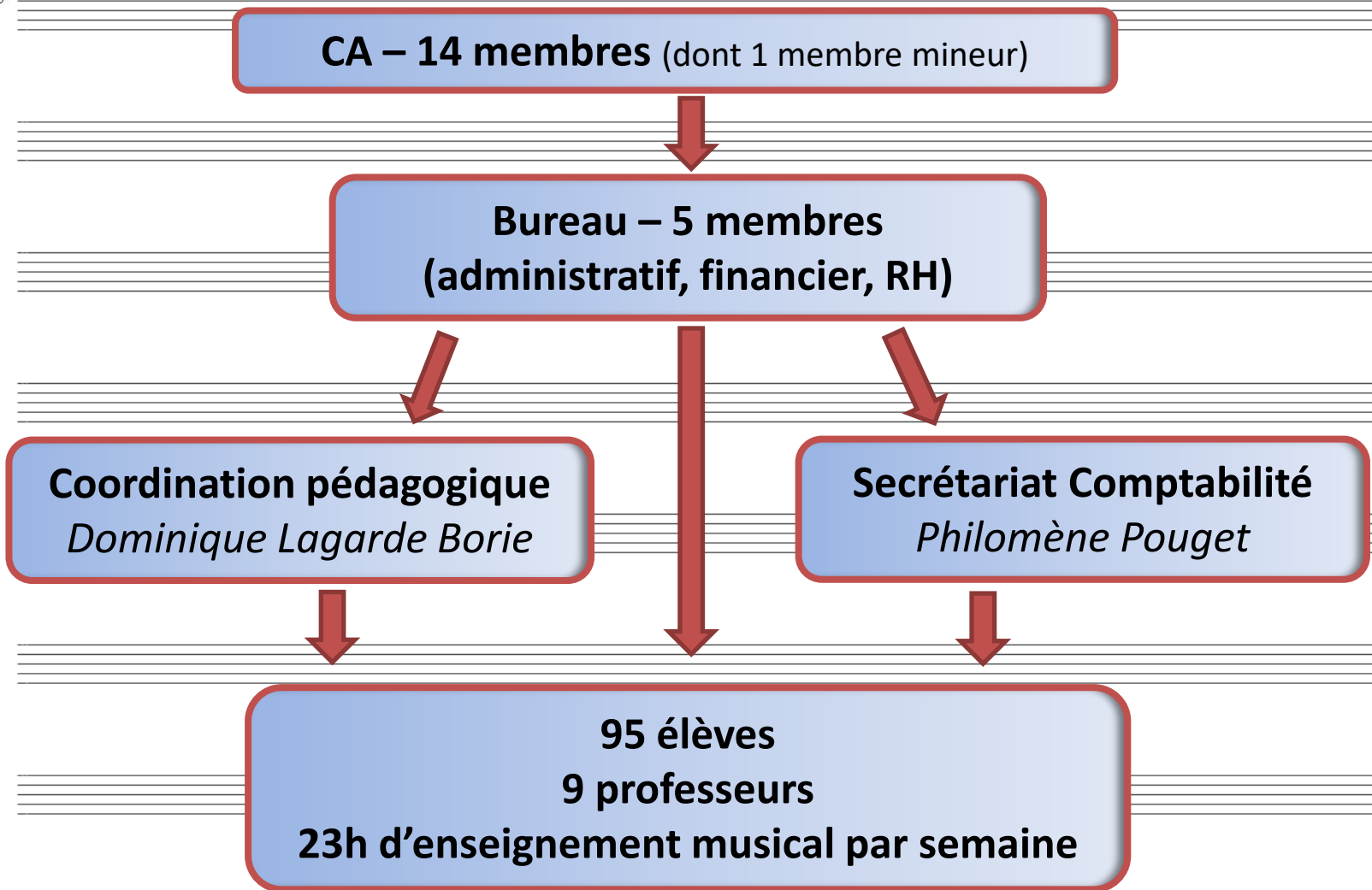
SES SPECIFICITES

- ♪ Association employeur affiliée à la convention collective de l'Animation
- ♪ Association habilitée Education Populaire
- ♪ Suivi par un centre de gestion agréé PSL (profession sport loisirs)
- ♪ Des intervenants de qualité rémunérés
- ♪ Des bénévoles et des professionnels au service de l'animation du territoire
- ♪ Des partenariats depuis sa création avec les acteurs du territoire
- ♪ Poste administratif salarié temps complet (subventions CCILAP* + FONJEP**)
- ♪ Poste de coordination pédagogique temps partiel (subvention CCILAP*)

*CCILAP : Communauté de communes Isle Loue Auvèzere en Périgord

**FONGEP : Fonds de coopération de la jeunesse et de l'éducation populaire

Organisation de l'association



Son offre en milieu rural



Des cours d'instruments et de chant individuels

Des cours d'instruments et de chant en duo ou trio

Des ateliers collectifs pour adultes

Un atelier de chant théâtralisé intergénérationnel

Des ateliers d'éveil et de découverte musicale pour les plus jeunes

Des cours collectifs de formation musicale

Des ateliers collectifs ponctuels

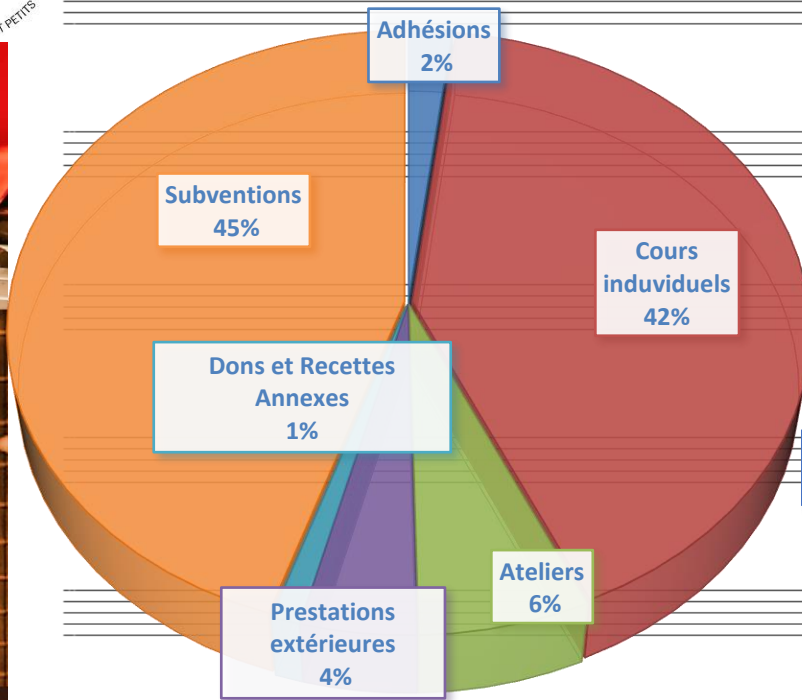
Animation en milieu rural

REPRESENTATIONS PUBLIQUES

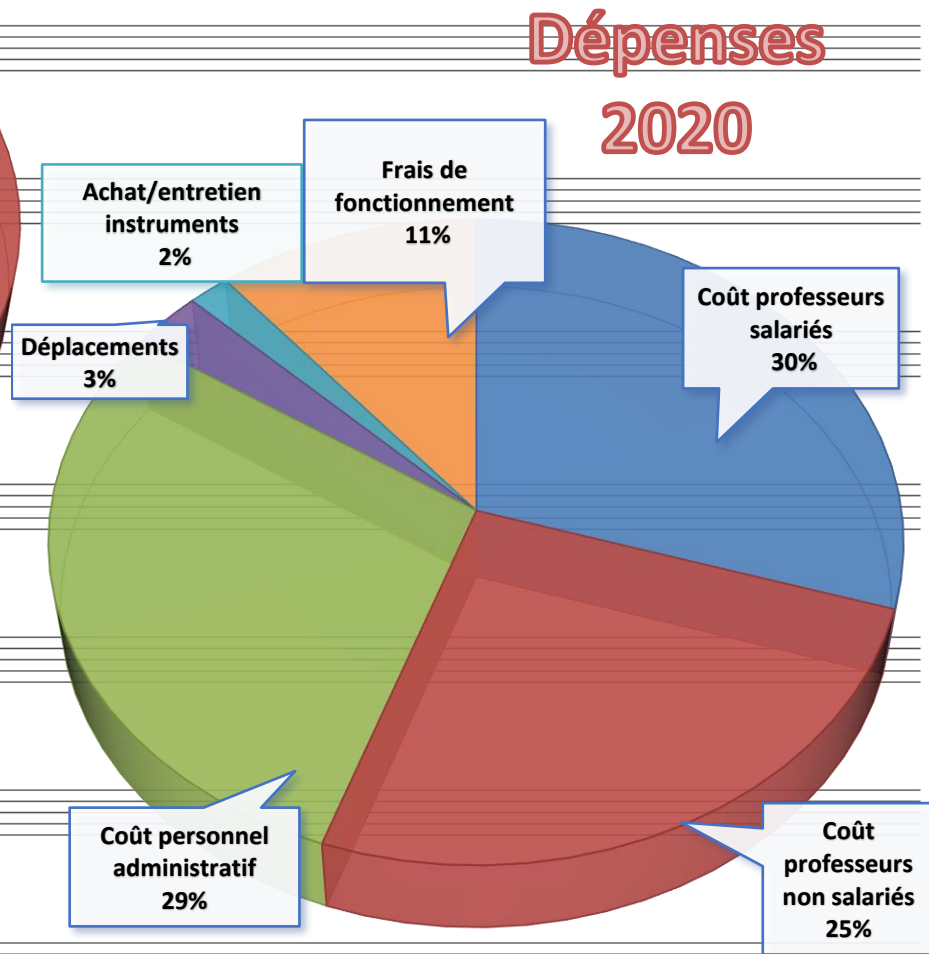


REPARTITION FINANCIERE

Provisoire (en attente du bilan comptable)



Recettes 2020



Dépenses 2020



Ses membres actifs

Le CA

Daniel ROUBINET (Dussac)
Nathalie NOVION (Payzac)
Myriam ZOUBIRI-TALLET (Dussac)
Isabelle CRUETTE (Savignac L.)
Justine NOVION (Payzac)
Chantal TUBLET (Savignac L.)
Monique LECAILLE (Lanouaille)

Jacqueline GREGOIRE (Lanouaille)
Isabelle MADEC (Preyssac d'Excideuil)
Gwenaëlle MOREL LHOUMEAU (St Jory-Las-Bloux)
Nathalie LUSVEN (Tourtoirac)
Céline SEROL (St Médard d'Excideuil)
Lénaïg MADEC (Preyssac d'Excideuil)
Jacques RENARD (Cherveix-Cubas)

Le Bureau

Présidente : Isabelle CRUETTE (Savignac L)
Vice Présidente : Nathalie NOVION (Payzac)
Trésorière : Nathalie LUSVEN (Tourtoirac)
Co-secrétaire : Myriam ZOUBIRI-TALLET (Dussac)
Co-secrétaire : Izabel MADEC (Preyssac d'Excideuil)

8 rue de plaisance - 24270 LANOUAILLE
06 38 70 57 62 – 05 53 52 88 73 lapucealoreille24@gmail.com
LPAO24



Organigramme

CA – 14 membres (dont 1 membre mineur)

Présidente
Isabelle Cruette

Présidente adjointe
Nathalie Novion

Trésorière
Nathalie Lusven

Trésorière adjoint
???

Co-secrétaire
Myriam Zoubiri-Tallet

Co-secrétaire
Izabel Madec

**Coordination pédagogique et
professeure de trompette**
Dominique Lagarde Borie

Secrétariat Comptabilité
Philomène Pouget

Professeurs de musique

Hilary Hunter – Piano / Cyprien Czarnecki – Batterie / Bertrand Hardel – Guitare / Sophie Jamin – Violon / Florent Monbouché – Chant / Lénaïg Madec – Accordéon / Nicole Bergès – Accordéon / Delphine Dogémont Gilles – Flûte